

LOISIRS, CULTURE ET SOCIAL



La rentrée approche et avec elle l'inscription dans les clubs de sports, ou de loisirs.

Méconnue des agent-e-s de Pôle Emploi, l'aide financière pour l'accès aux loisirs de Malakoff Humanis est une aide d'un montant maximum de 1000 euros par an attribuée sous certaines conditions....

ADULTE
(agent-e ou conjoint-e)

Handicap de 50% minimum
Ou
En invalidité catégorie 2
Ou
En ALD



ENFANT

Reconnu-e en situation de handicap

Quelles conditions de ressources ?

Le revenu brut global divisé par le nombre de parts figurant sur votre dernier avis d'imposition ne doit pas dépasser 25500 euros.

Montant pris en charge ?

80% de la somme engagée à hauteur de 1000 euros maximum sur facture ou devis



Pour quelles activités et quelle durée ?

Toute activité culturelle et sportive.

Inscription annuelle soit dès janvier soit en cours d'année



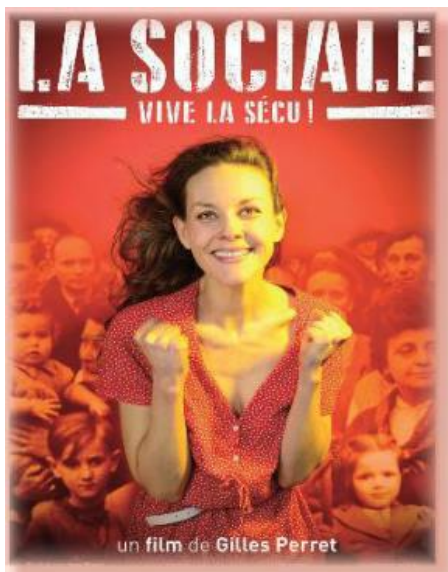
Pour tout contact / renseignements / constitution du dossier

0 805 500 058

Pour la CGT, l'accès aux loisirs pour tou-te-s doit être garanti par le salaire des agent-e-s et non par une aide financière d'un fond social !

Pour la CGT Pôle Emploi Bretagne, il est donc primordial et urgent :

- D'augmenter les salaires en revalorisant la valeur du point et la partie fixe pour toutes et tous et en fixant une trajectoire de rattrapage des pertes subies
- D'augmenter le point d'indice de la grille de la fonction publique



La Sécurité sociale et les principes issus du programme du Conseil National de la Résistance, relatifs à la protection sociale, sont attaqués de toutes parts par le président Macron et son gouvernement.

Un recul sans précédent est à l'œuvre, et une contre-révolution systémique est en particulier prévue sur les retraites.

Le principe en est la réduction toujours croissante du socle « garanti » et le recours aux dispositifs complémentaires et même supplémentaires pour, prétendument, mieux protéger la population. Ce faisant le président et son gouvernement ouvrent la porte en grand aux financiers et assureurs, sur le dos de nos cotisations, de notre santé et de notre avenir.

« Jamais nous ne tolérerons qu'un seul des avantages de la Sécurité sociale soit mis en péril »
(Ambroise CROIZAT)

La sécu... par la diversité de ses prestations, nous accompagne tout au long de notre vie. Pour autant, peu connaissent l'origine de cette institution, son histoire, ses fondements, son fonctionnement ... Il est d'autant plus important de rappeler cette histoire pour défendre et construire la sécurité sociale du XXIe siècle.

Connaître son passé pour mieux défendre son avenir



La CGT Pôle emploi Bretagne - 7-9 boulevard Solférino 35000 Rennes

☎ 02 99 30 41 25 - 📞 06 86 96 18 13 - Syndicat.CGT-Bretagne@pole-emploi.fr

Retrouvez nous sur [Facebook](#) et consultez [notre site internet](#)